



Zentrum der Erweiterten Medizin

GOOD LIFE

FRANKFURT CHLB ĐỨC

TRUNG TÂM TƯ VẤN VÀ CHĂM SÓC SỨC KHOẺ NÂNG CAO

MỤC LỤC

01 Good health

Luôn nỗ lực vì sức khỏe của bệnh nhân
Các phương pháp điều trị tiên tiến
Dịch vụ tư vấn và chăm sóc tận tình
Frankfurt - Cửa ngõ Châu Âu

02 Liệu pháp tế bào gốc

Lưu ý trước khi hút mỡ
Lưu ý sau khi hút mỡ

03 Phương pháp lọc máu

Liệu pháp thay thế huyết tương được dùng trong điều trị
Thay thế huyết tương (lọc máu) là gì?
Quá trình thực hiện?
Cách làm sạch máu
Quy trình lọc máu

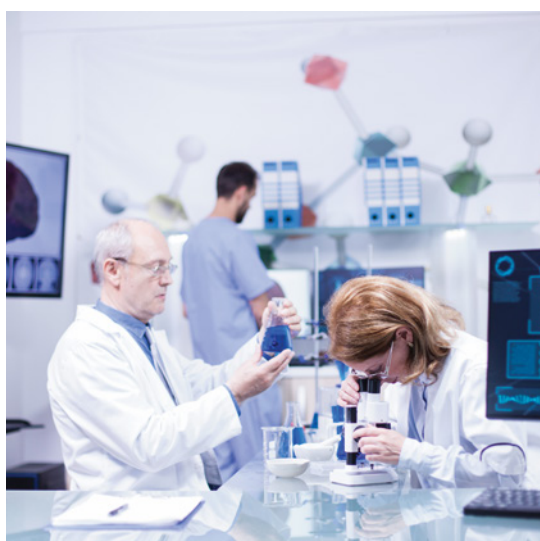


01

**GOOD
HEALTH**



LUÔN NỖ LỰC VÌ SỨC KHOẺ CỦA BỆNH NHÂN



Hầu hết các bệnh mãn tính sẽ xuất hiện ở độ tuổi trung niên. Và có rất nhiều lý do dẫn đến các bệnh này, trong đó các độc tố từ môi trường và trong quá trình ăn uống sẽ làm giảm hiệu suất giải độc của cơ thể, việc sản sinh hormone yếu dần hoặc thậm chí mất dần, ruột bị viêm mãn tính do thiếu vi chất dinh dưỡng, sản sinh các khối u, ung thư, ...

Tại trung tâm y học nâng cao của chúng tôi, trọng tâm là tăng cường hệ thống miễn dịch - giải độc, tái tạo và điều hoà trong điều trị bệnh tật và các rối loạn sức khoẻ.

Mục tiêu của chúng tôi không chỉ là loại bỏ các triệu chứng mà còn thực sự phục hồi sức khoẻ cá nhân của chính bạn và tăng cường tuổi thọ với chất lượng cuộc sống tốt nhất.

Với trang thiết bị tiên tiến cùng đội ngũ y tế có năng lực từ nhiều lĩnh vực khác nhau luôn hỗ trợ bạn tốt nhất, cùng với bầu không khí dễ chịu và thân thiện để đảm bảo rằng bệnh nhân luôn cảm thấy thoải mái khi đến với chúng tôi.



Chúng tôi luôn xem xét đến nhu cầu cá nhân và yêu cầu riêng của bệnh nhân để đưa ra các liệu pháp riêng cho từng bệnh nhân. Điều này áp dụng cho cả việc sử dụng thuốc và lập phác đồ trị liệu toàn diện dựa trên tình hình sức khoẻ của bệnh nhân.

Trong suốt quá trình hơn 40 năm thành lập và phát triển với tổng diện tích trên 1000m² cùng đội ngũ đầy năng lực chúng tôi đã và đang chăm sóc, điều trị bệnh nhân đến từ nhiều quốc gia khác nhau bằng các phương pháp mới nhất của y học hiện đại.



CÁC PHƯƠNG PHÁP ĐIỀU TRỊ TIÊN TIẾN

Đối với riêng những bệnh nhân đến từ Việt Nam chúng tôi đã dành riêng những phương pháp điều trị tối ưu như sau:

EHP

Đây là phương pháp làm tăng nhiệt độ của máu nhờ vào quá trình truyền máu tuyến ngoài cơ thể. Mục đích là nhằm loại bỏ các độc tố và các chất có hại có thể sinh bệnh. Được dùng để điều trị các chứng bệnh: nhiễm độc kim loại nặng, nhiễm trùng máu, ung thư các loại, các bệnh về khớp, các bệnh tự miễn, ...

ECP

Đây là phương pháp quang - điện di ngoài cơ thể. Trong quá trình này các tế bào bạch cầu được phân tách và xử lý bằng cách tăng sự nhạy cảm với tia cực tím (UV). Sau đó các tế bào này sẽ được chiếu tia bức xạ. Do đó các tế bào ALS sẽ bị phá hủy. Các tế bào còn lại sẽ được truyền trở lại vào cơ thể bệnh nhân nhằm tăng khả năng miễn dịch.

Liệu pháp tế bào gốc (stem cell therapy)

Được sử dụng để chống lại quá trình lão hoá tự nhiên trong cơ thể. Đây là công nghệ y học mới mang lại hiệu quả cao trong nhiều năm sau khi điều trị. Phương pháp của chúng tôi sử dụng là liệu pháp tế bào tự thân, qua đó làm tăng quá trình Metyl hoá tế bào từ máu của chính bệnh nhân. Những tế bào mới này có tác động cực kì tốt và mạnh mẽ tới chất lượng của da và tăng hiệu quả làm việc của các cơ quan trong cơ thể.

Phương pháp lọc máu


Loại bỏ nhẹ nhàng và hiệu quả các tác nhân gây bệnh (các thành phần có hại) cho cơ thể. Liệu pháp này không cần dùng đến bất kì chất hoặc thuốc nào mà máu sẽ lọc/rửa qua 1 thiết bị hiện đại bên ngoài cơ thể. Sau khi các chất độc hại được loại bỏ (mà không làm ảnh hưởng đến hệ miễn dịch) máu sẽ được truyền lại vào cơ thể bệnh nhân.



DỊCH VỤ TƯ VẤN VÀ CHĂM SÓC TẬN TÌNH

Khi đến với trung tâm y học nâng cao của chúng tôi các bệnh nhân sẽ luôn được phục vụ nhiệt tình bởi đội ngũ y tế giàu kinh nghiệm và trình độ.

Tại đây sức khoẻ của bệnh nhân luôn được theo dõi, phân tích 1 cách sát sao. Ngoài bác sĩ điều trị trực tiếp, sẽ có chuyên viên sức khoẻ riêng của trung tâm Good Life luôn bên cạnh bệnh nhân trong suốt quá trình điều trị. Chuyên viên của chúng tôi là những người được đào tạo bài bản tại CHLB Đức và là những chuyên gia hàng đầu trong lĩnh vực y tế tại đây.



Trước khi bắt đầu quá trình điều trị, chuyên viên y tế của Good Life sẽ đưa cho bệnh nhân 1 bảng câu hỏi về sức khoẻ để hiểu rõ và nắm bắt các thông tin quan trọng cho việc điều trị. Mỗi bệnh nhân chúng tôi sẽ thành lập 1 hồ sơ riêng để dễ dàng trong việc tư vấn. Hồ sơ này sẽ được gửi vào bệnh viện để lên chương trình điều trị cụ thể.

Các kết quả sau khi phân tích từ phòng thí nghiệm sẽ được tổng kết ngay sau quá trình trị liệu. Sau đó chuyên viên của chúng tôi sẽ có cuộc trao đổi trực tiếp với bệnh nhân về các thông số sức khoẻ cũng như tư vấn về chế độ dinh dưỡng, thuốc men và sinh hoạt hàng ngày cho phù hợp với từng người.

FRANKFURT

CỬA NGÕ CHÂU ÂU

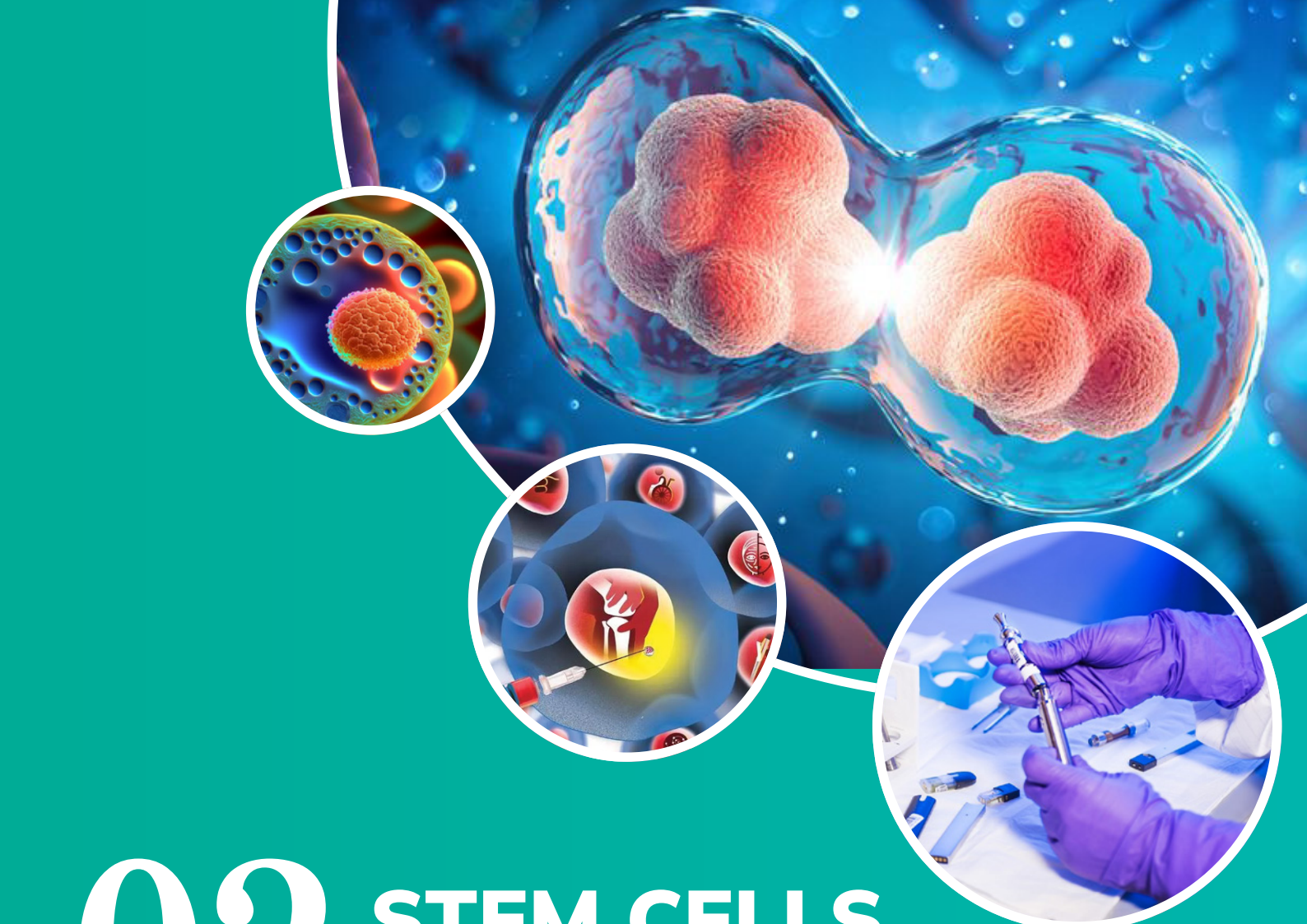
Frankfurt là trung tâm kinh tế - tài chính lớn nhất Châu Âu, nơi đặt trụ sở chính của ngân hàng liên minh EU và rất nhiều ngân hàng lớn trên thế giới. Nơi đây cũng có những khu trung tâm triển lãm, mua sắm, ẩm thực sầm uất bậc nhất. Sân bay quốc tế Frankfurt là sân bay lớn thứ 2 Châu Âu, kết nối với hầu hết các thành phố lớn trên khắp thế giới. Mỗi ngày luôn có 2 chuyến bay thẳng của hãng hàng không Bamboo Airline và Vietnam Airline từ thành phố Hà Nội và thành phố Hồ Chí Minh tới đây.



Bệnh viện của chúng tôi nằm cách trung tâm thành phố Frankfurt cũng như cách sân bay quốc tế Frankfurt chỉ 20 phút đi xe. Vì vậy rất thuận lợi cho quý khách kết hợp chương trình chăm sóc sức khỏe cùng với các tour tham quan, du lịch khác tại Đức cũng như ở Châu Âu.

Ngay sau khi quý khách hạ cánh xuống sân bay, nhân viên **Good Life** sẽ chờ đón bằng xe riêng về đến khách sạn 5* trong trung tâm TP Frankfurt.

Ngoài thời gian điều trị tại bệnh viện, quý khách sẽ được đưa đi trải nghiệm cuộc sống tại TP Frankfurt bao gồm các hoạt động: mua sắm, ăn uống, tham quan các danh lam thắng cảnh.



02 STEM CELLS

TẾ BÀO GỐC

Đây là liệu pháp được sử dụng để chống lại ảnh hưởng của quá trình lão hoá tự nhiên trong cơ thể mỗi người. Tế bào gốc là nguyên liệu thô có thể biến thành những tế bào cụ thể khi cơ thể cần. Phân tách tế bào gốc là để tạo ra những tế bào mới khoẻ mạnh cho cơ thể. Đồng thời tăng khả năng tái tạo lại các mô chức năng. Hầu hết các tế bào gốc sẽ được tách ra từ các mô mỡ.

Chất béo là nguồn dự trữ mạnh mẽ cho tế bào gốc. Mô mỡ chứa các tế bào gốc trong mô có thể phân tách ra thành các tế bào khác nhau, rất có hiệu quả trong quá trình điều trị. Sau quá trình hút mỡ, những tế bào mới sẽ được phân tách trong phòng thí nghiệm và sau đó được truyền hoặc tiêm lại vào cơ thể bệnh nhân.

Trước khi khám, mỗi bệnh nhân sẽ nhận được một bảng câu hỏi về sức khoẻ. Việc này giúp chúng tôi hiểu rõ và nắm bắt được các thông tin quan trọng để tìm ra các phương pháp điều trị phù hợp nhất với từng bệnh nhân.

Quá trình hút mỡ/máu sẽ được thực hiện dưới dạng gây mê ngắn hạn. Mô mỡ ở xương chậu hoặc đùi thường được chọn để chiết xuất tế bào gốc.

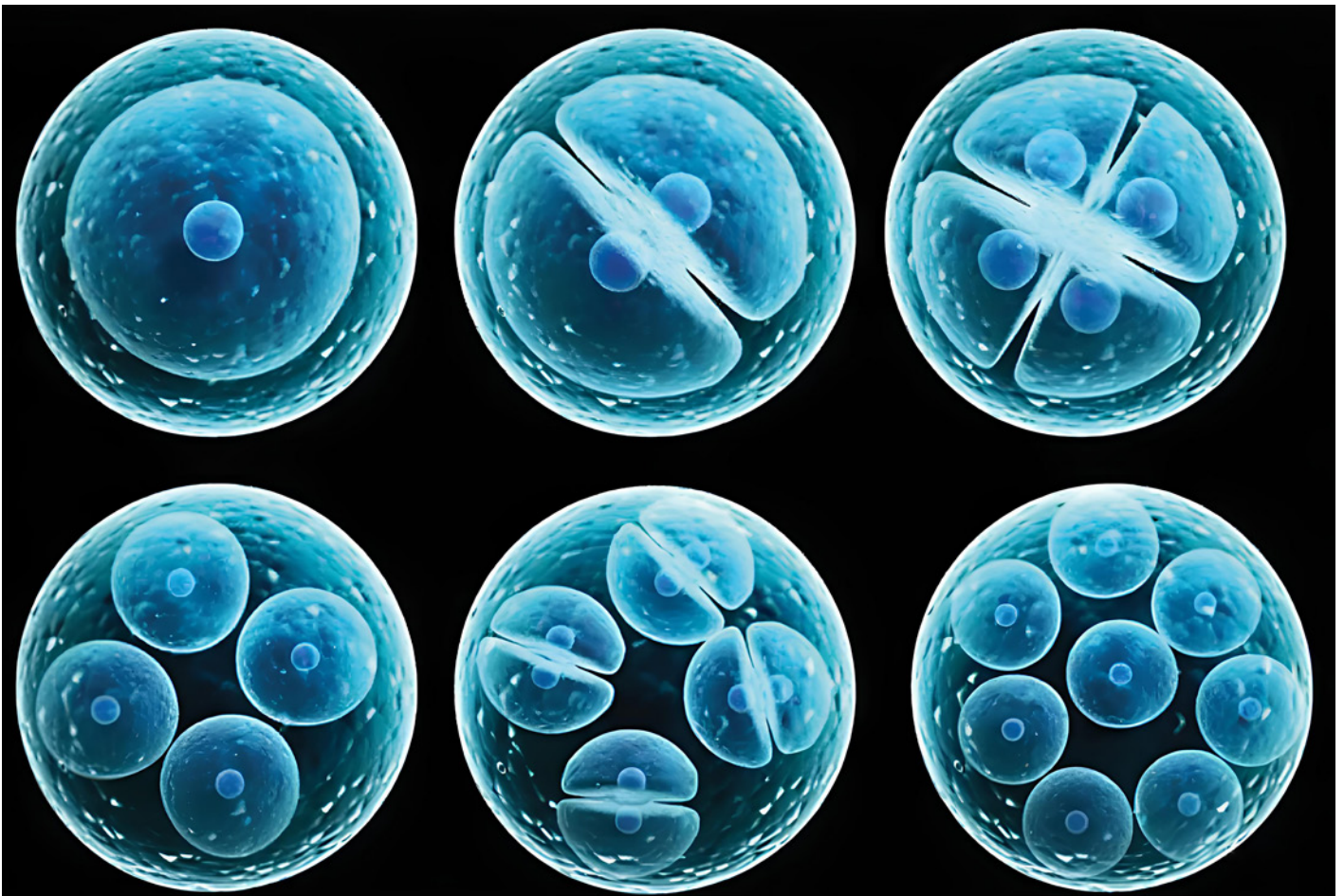
Những lưu ý trước khi hút mỡ:

Chỉ ăn nhẹ (ví dụ như súp loãng hoặc bột nhuyễn) vào buổi tối ngày hôm trước. Bác sĩ cần nắm rõ bệnh nhân đang dùng những loại thuốc gì. Đặc biệt là có dùng các thuốc/chất làm loãng máu không. Bác sĩ cũng sẽ cho bệnh nhân biết nên uống thuốc nào trước khi hút mỡ.

Những lưu ý sau khi hút mỡ:

Sau khi rút mỡ, bệnh nhân nên nằm nghiêng 1 lúc để cho vết tiêm được ép lại và chóng liền hơn. Bệnh nhân nằm nghỉ ngơi trên giường bệnh và không ăn uống gì trong 2-3 giờ. Sau đó không tự ý lái xe hoặc làm các việc nặng mà luôn phải có người hỗ trợ bên cạnh.

Sau khi mô mỡ chứa tế bào gốc được lấy ra, các tế bào gốc này sẽ được cô đặc lại bằng 1 thiết bị đặc biệt và sau đó được phân tách thành nhiều tế bào mới trong phòng thí nghiệm của bệnh viện Y Heidelberg. Tất cả tế bào mới này sẽ được tiêm hoặc truyền lại cơ thể bệnh nhân sau đó 3 ngày.



03 BLOOD FILTRATION

PHƯƠNG PHÁP LỌC MÁU





LỌC MÁU - MỘT QUY TRÌNH ĐẦY HỨA HẸN

Với công nghệ độc đáo này, chúng tôi đã tăng khả năng điều trị các loại bệnh một cách đáng kể.

Nhờ đặc điểm nổi bật là khả năng thích hợp cao với đa số bệnh nhân và có thể được thực hiện ở phòng khám ngoại trú nên bệnh nhân không cần phải ở lại bệnh viện để điều trị nội trú.

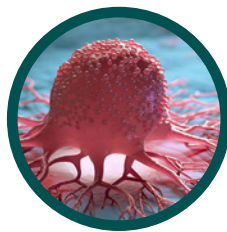
Liệu pháp thay thế huyết tương góp phần khôi phục lại sự cân bằng của các hoạt động quan trọng trong cơ thể con người.



Liệu pháp thay thế huyết tương được dùng trong điều trị:



Hội chứng covid kéo dài



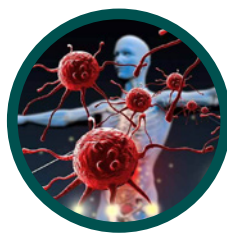
Ung thư
(vú, tiền liệt tuyến, ung thư tụy, ...)



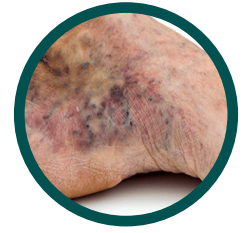
Bệnh Lyme



Thoái hóa điểm vàng



Bệnh tự miễn
(viêm ruột kết, bệnh Crohn, tiểu đường, hội chứng Guillain-Barré, rụng tóc, bệnh Hashimoto, bệnh Lupus, đa xơ cứng, bệnh nhược cơ, bệnh vẩy nến, bệnh thấp khớp)



Chân tiểu đường

Thay thế huyết tương (lọc máu) là gì?

Liệu pháp thay thế huyết tương là một phương pháp loại bỏ nhẹ nhàng và hiệu quả các tác nhân gây bệnh (các thành phần có hại) ra khỏi máu như: kim loại nặng, cholesterol LDL, kháng thể tự động và các tác nhân có hại xuất hiện trong quá trình chuyển hóa trong cơ thể.

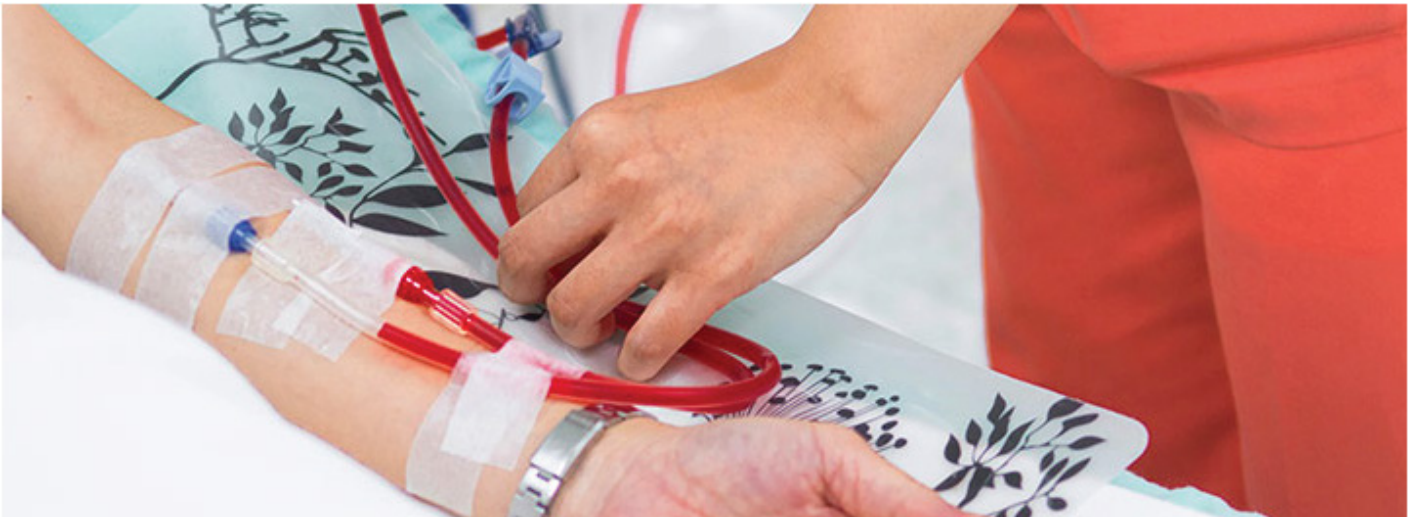
Liệu pháp thay thế huyết tương không phải dùng bất kỳ loại thuốc nào vào máu mà thực sự là sự thanh lọc máu.

Các tác nhân độc hại được loại bỏ một cách có chủ đích mà không ảnh hưởng đến hệ miễn dịch. Sau đó máu hoặc huyết tương đã được thanh lọc sẽ được đưa lại cơ thể bệnh nhân.

Quá trình thực hiện?

Tương tự như lọc máu cho bệnh nhân bị thận, bệnh nhân được thay thế huyết tương bằng cách kết nối với 1 mạch ngoài cơ thể bằng 1 thiết bị đặc biệt và các chất độc hại được loại bỏ với sự giúp đỡ của bộ lọc hoặc các chất hấp thụ đặc biệt.

Máu được lấy qua tĩnh mạch với việc bổ sung thuốc chống đông máu. Lúc này các thành phần máu (huyết tương và phần rắn) của bệnh nhân được tách ra và đưa ra bên ngoài cơ thể trong 1 bộ máy ở ngoài. Phần cần làm sạch của huyết tương đã được thực hiện. Phần huyết tương được làm sạch sau đó được truyền cùng với phần rắn (hồng cầu + bạch cầu và tiểu cầu) trở lại cơ thể bệnh nhân qua đường tĩnh mạch thứ hai.



Cách làm sạch máu

ECP-Điện di ngoài cơ thể

Được sử dụng để điều trị bệnh xơ cứng teo cơ một bên (ALS), u lympho tế bào T.

Phân tách máu

Phân lập huyết tương từ toàn bộ máu và loại bỏ các chất gây bệnh.

Tiêu mỡ

Loại bỏ lipoprotein tỷ trọng thấp ở bệnh nhân tăng cholesterol máu (LDL).

Quy trình lọc máu:

Đối với liệu pháp lọc máu chúng tôi đã lập ra một phương pháp trị liệu hiệu quả đã được kiểm chứng tại Đức. Tuy đây không phải là phương pháp trị liệu mới nhưng đã được sử dụng hơn 20 năm nay để điều trị các chứng rối loạn chuyển hoá mỡ trong máu. Trong quá trình điều trị, các chất (trong đó có Cholesterol và Fibrinogen) làm rối loạn việc vận chuyển máu trong cơ thể sẽ bị loại bỏ ra khỏi máu. Quá trình lọc máu diễn ra khoảng 2-4 tiếng - Thời gian này phù hợp cho sức khỏe của tất cả bệnh nhân. Tỷ lệ hầu hết các tác dụng phụ nhẹ chỉ dưới mức 2% - thấp hơn đáng kể so với liệu pháp truyền dịch thông thường. Mọi rủi ro cho bệnh nhân đều đã được loại trừ.

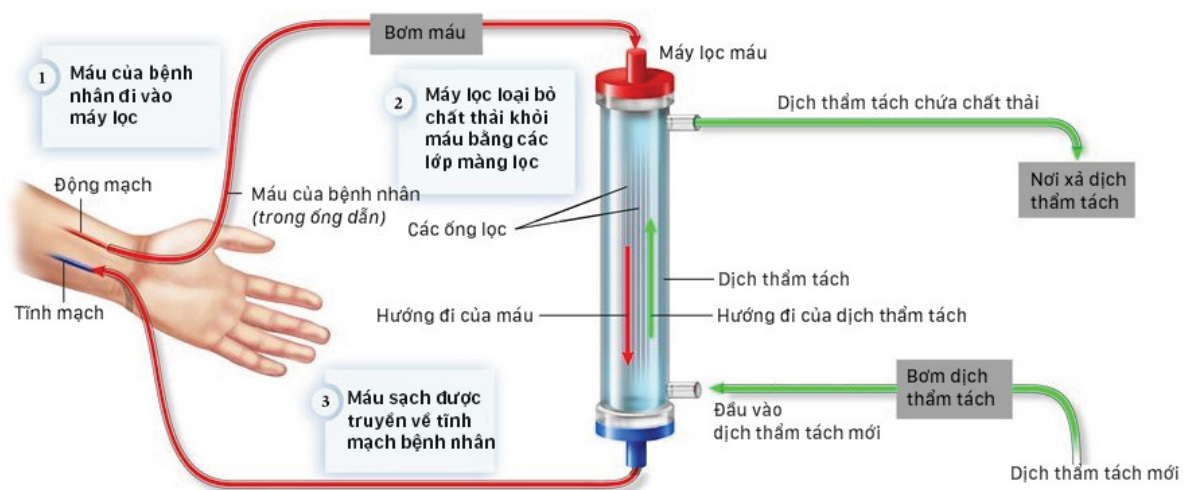
Để thực hiện liệu pháp lọc máu, bệnh nhân sẽ được kết nối với một hệ thống ống dẫn máu qua 2 đường (động mạch và tĩnh mạch). Thường thì sẽ đặt vào tĩnh mạch của tay trái và tay phải. Nếu tĩnh mạch ở tay của bệnh nhân không đủ khoẻ, thì có thể đặt một ống vào tĩnh mạch lớn hơn như ở cổ hoặc bẹn.

Tất cả hệ thống ống dẫn dùng 1 lần, các thiết bị tách và phân đoạn được sử dụng đều được khử vô trùng để loại bỏ hoàn toàn việc lây nhiễm qua đường máu. Trước tiên, hệ thống ống dẫn được làm đầy trước bằng dung dịch nước muối và do đó không khí cũng được hút sạch.

Sau đó thiết bị lọc máu sẽ được gắn vào bệnh nhân và máu sẽ chảy vào thiết bị phân tách. Tại đây huyết tương sẽ được tách lọc trong thiết bị phân đoạn. Còn máu sẽ được truyền tiếp vào cơ thể bệnh nhân qua đường ống còn lại.

Kết thúc quá trình, bộ lọc được rửa bằng dung dịch nước muối, để đảm bảo rằng chỉ còn lại 1 lượng máu rất nhỏ còn lại trong thiết bị.

Để ngăn máu bị đông, trong quá trình lọc máu sẽ được truyền thêm cả chất chống đông máu. Chất này có thể làm 1 số bệnh nhân ngứa 1 chút (thường thì ở đầu ngón tay). Nhưng cảm giác này sẽ mất đi bằng cách uống viên thuốc hoặc truyền dịch bổ sung Canxi. Song song với quá trình lọc là truyền nước muối để cơ thể không bị mất máu trong lúc truyền. Vì vậy bệnh nhân luôn giữ được sự tỉnh táo kể cả trong và sau quá trình lọc máu.



FRANKFURT CHLB ĐỨC

TRUNG TÂM TƯ VẤN VÀ CHĂM SÓC SỨC KHOẺ NÂNG CAO

LIÊN HỆ:

 TEL: +84 32 7093213

   TEL: +49 151 63717026

 ĐỊA CHỈ: VIET DUC COMPLEX TOA A TANG K2, 187 NGUYỄN TUÂN

 ĐỊA CHỈ BÊN ĐỨC: THEODOR-NEUBAUER-STR 19B 04318 LEIPZIG